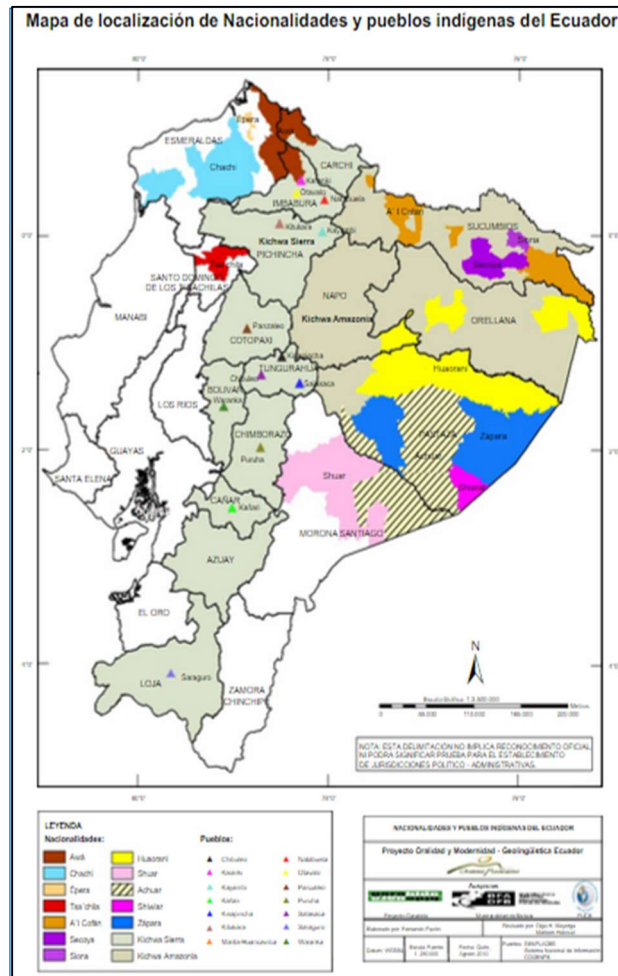


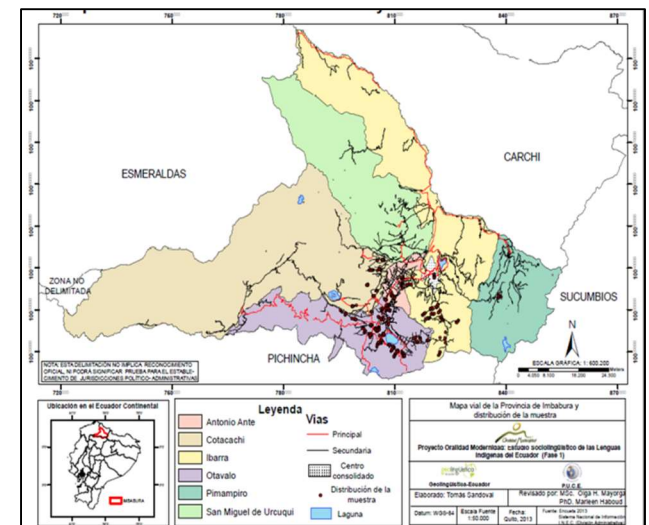
**Oralidad Modernidad**, proyecto iniciado en la Escuela de Lingüística, desarrolla, conjuntamente con las comunidades de hablantes, investigaciones multidisciplinares tendientes a conocer, de mejor forma, la situación de las lenguas indígenas del Ecuador de hoy. Con la finalidad de apoyar su uso y mantenimiento, ha trabajado conjuntamente con las Escuelas de Antropología, Sociología, Artes y Geografía de la PUCE y con otras universidades e instituciones dentro y fuera del país. En el año 2009, se inició el componente Geolingüística Ecuador que busca determinar, de forma más específica, la realidad de las lenguas



**REPRESENTACIÓN CARTOGRÁFICA MULTITEMPORAL DE LAS TENDENCIAS LINGÜÍSTICAS DE LAS LENGUAS INDÍGENAS DEL ECUADOR Y VITALIDAD DE LA LENGUA KICHWA-IMBABURA**

**La desaparición de una lengua implica una pérdida importantísima e irrecuperable de conocimientos. Cada lengua es un inventario del mundo (Haboud, 2009)**

[www.oralidadmodernidad.com](http://www.oralidadmodernidad.com); [oralidadmodernidadmail.com](mailto:oralidadmodernidadmail.com)



## GeolingüísticaEcuador

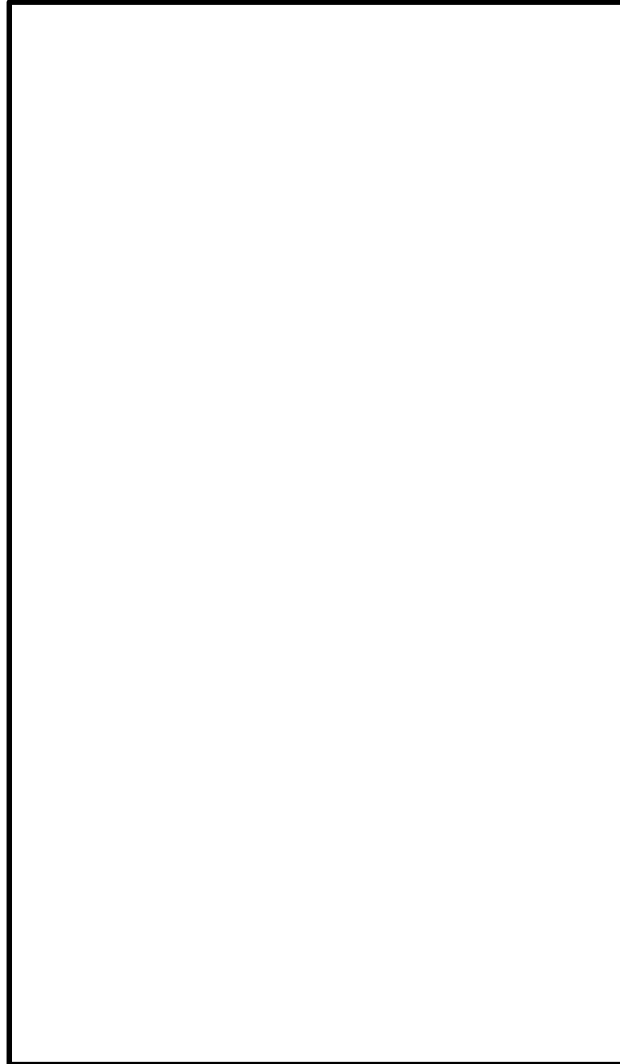
El proyecto **GeolingüísticaEcuador** es un componente del proyecto Oralidad Modernidad que tiene como fin determinar fenómenos lingüísticos en el espacio.

La Geolingüística es la disciplina científica que estudia las lenguas del mundo desde el punto de vista de su localización, es decir, de su adscripción territorial. Una de las fuentes fundamentales de la geolingüística son los censos que a menudo incluyen preguntas sobre las lenguas de la población. Definir, sin embargo, el número exacto de lenguas en una región y su situación de vitalidad, es muy difícil; no solo por la dificultad de abarcar todas las lenguas, sino también por el dinamismo propio de cada una y los contextos geográficos, sociales y culturales en los que cada lengua se desarrolla.

***La Geolingüística constata el número y la situación de los hablantes de una lengua sin emitir juicios de valor.***

(Tuson, J. 2003. Introducción al lenguaje. Aragón: Editorial UOC)

## PROGRAMA



## PRODUCTOS

GeolingüísticaEcuador trabaja con encuestas sociolingüísticas, observación in situ, conversaciones libres y puntos georeferenciados, con el fin de obtener resultados unificados y confiables que den lugar a mapas geolingüísticos específicos y actualizados.

Hasta el momento GeolingüísticaEcuador ha producido a partir del análisis e interpretación de los materiales recogidos:

- Mapas a nivel nacional
- Mapas del uso de las lenguas kichwa y castellano de las comunidades de Imbabura.

Uno de los fundadores de la Geolingüística fue el suizo Jules-Louis Gilliéron (1854-1926) quien dirigió el Atlas lingüístico de Francia (ALF) (1902).

